

dne **12. 12. 2022** od **7:30** do **15:30** hodin

Plánovaná odstávka zahrnuje tyto lokality:**Doksy** (okres Česká Lípa)část obce **Staré Splavy**

č. ev. 231, 245

Dlouhý důl: č. ev. 136, 207, 312**U Nového rybníka:** č. p. 10, 236, 270-274kat. území **Doksy u Máchova jezera** (kód **628212**): parcelní č. 1706, 1711/1, 3732/1, 3732/12**Chlum** (okres Česká Lípa)část obce **Chlum**

č. p. 1, 3, 4, 5, 6, 10, 11, 12, 15, 16, 17, 19, 20, 21, 23, 24, 25, 26, 30, 31, 33, 34, 37, 38, 39, 41, 44, 46, 48, 49, 50, 52-56, 59, 60, 61, 62, 66, 68, 69, 71, 74, 75, 76, 77, 80-88, 90, 92, 94, 95, 96, 97, 99, 100, 104, 105, 108, 110-122

č. ev. 2, 3, 4, 5, 7, 8, 9, 11

část obce **Maršovice**

č. p. 1, 3, 19

č. ev. 4, 6, 11, 12, 15, 21, 25, 28

kat. území **Maršovice u Dubé** (kód **798461**): parcelní č. 540/4, 679/1kat. území **Chlum u Dubé** (kód **651532**): parcelní č. 79/2, 92/4, 105/4, 126, 127/2, 157, 198, 557/3, 1260/1, 2010/1, 2028, 2174**Jestřebí** (okres Česká Lípa)část obce **Jestřebí**

č. p. 3, 6-29, 31-40, 44-49, 56, 59, 63, 65, 66, 74, 76, 77, 83, 84, 86, 90-94, 96, 99, 100, 102, 105, 107, 113-119, 121-125, 131-148, 151, 152, 153, 154, 156, 157, 159, 160, 165, 166, 167, 169, 170, 171, 173, 174, 175, 177, 179

č. ev. 9, 10

část obce **Újezd**

UPOZORNĚNÍ

Dotčené zařízení distribuční soustavy je nutné i v době odstávky považovat za zařízení pod napětím, a proto vás žádáme o dodržení všech zásad bezpečnosti a provedení opatření potřebných k zamezení případných škod na zdraví a majetku. | Provozovatelé výroben elektřiny jsou povinni zajistit přerušeni dodávky elektřiny z výroby do vypnutého úseku distribuční soustavy.

NEJDE VÁM ELEKTŘINA...

TIP: Registrujte se zdarma na www.cezdistribuce.cz/sluzba a informace o odstávkách elektřiny budete dostávat e-mailem nebo SMS. U poruch zasíláme SMS s předpokládanou dobou obnovení dodávek. | Aktuální stav dodávek elektřiny na konkrétní adrese zjistíte snadno, rychle a bez registrace na portále **Bez Šťávy** (www.bezstavy.cz).

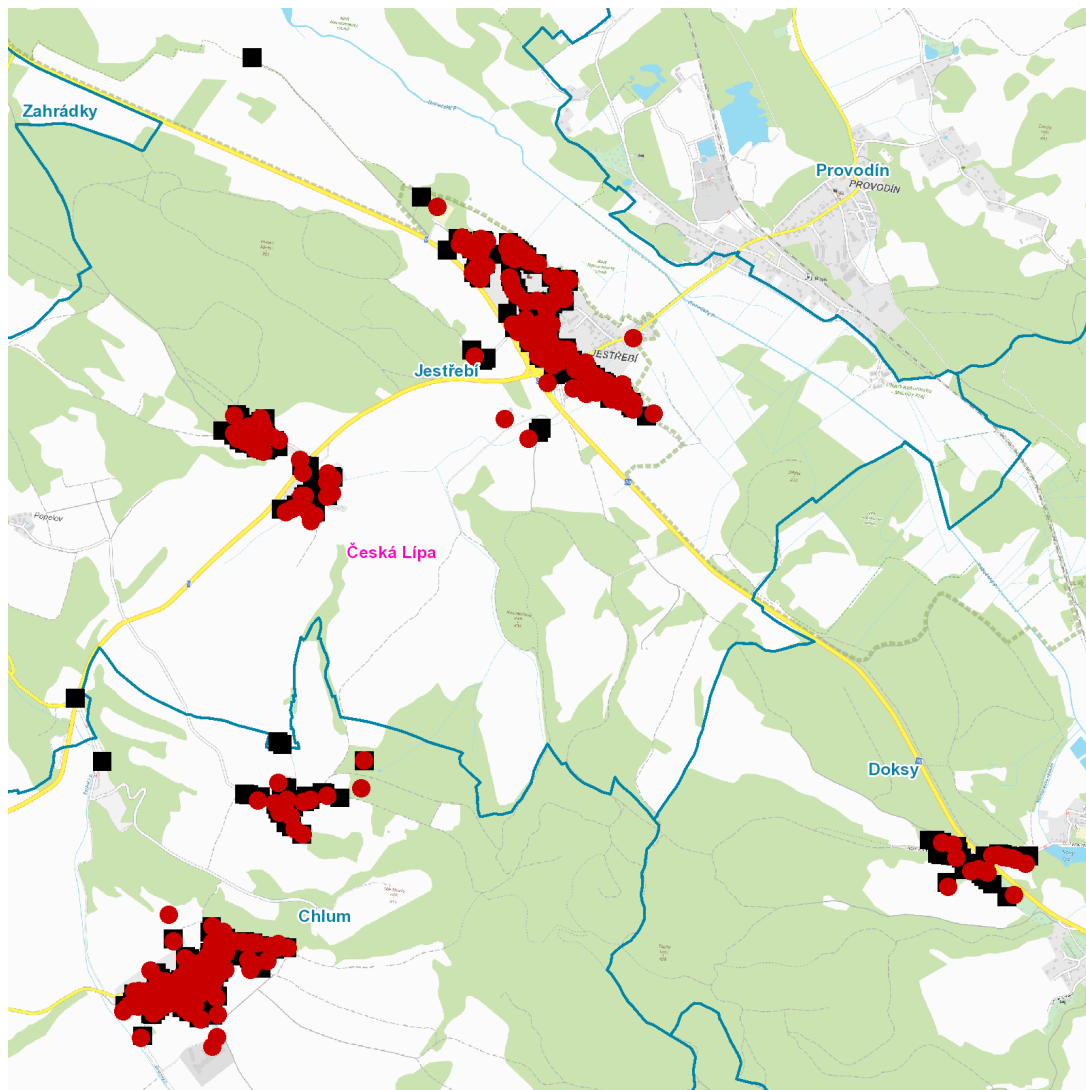
č. p. 1-5, 7-13, 15, 19, 20, 22, 27, 28

kat. území **Jestřebí u České Lípy** (kód **659061**): parcelní č. 490/1, 725/31, 732/4, 798

kat. území **Újezd u Jestřebí** (kód **659070**): parcelní č. 10, 10/4, 84/1, 84/3, 84/5, 346/1, 346/2, 787/10

UPOZORNĚNÍ

Dotčené zařízení distribuční soustavy je nutné i v době odstávky považovat za zařízení pod napětím, a proto vás žádáme o dodržení všech zásad bezpečnosti a provedení opatření potřebných k zamezení případných škod na zdraví a majetku. | Provozovatelé výroben elektřiny jsou povinni zajistit přerušeni dodávky elektřiny z výroby do vypnutého úseku distribuční soustavy.

dne **12. 12. 2022** od **7:30** do **15:30** hodin**Orientační mapový podklad odstávkou dotčených lokalit****VYSVĚTLIVKY**

- – adresy dotčené odstávkou elektřiny
- – místa připojení k elektrické síti dotčená odstávkou

INFORMACE ZASLÁNA

IDDS: cpabet5 (Město Doksy)

IDDS: jfcán3n (Obec Chlum)

IDDS: v2xbsq3 (Obec Jestřebí)