

dne **26. 4. 2023** od **9:00** do **17:00** hodin

---

**Plánovaná odstávka zahrnuje tyto lokality:****Jestřebí (okres Česká Lípa)**část obce **Jestřebí**

č. p. 3, 6, 57, 58, 59, 61, 65, 66

část obce **Pavlovice**

č. p. 53, 56, 59, 60, 64, 67

č. ev. 4, 17

kat. území **Pavlovice u Jestřebí (kód 718548): parcelní č. 1807, 1831, 1899**

---

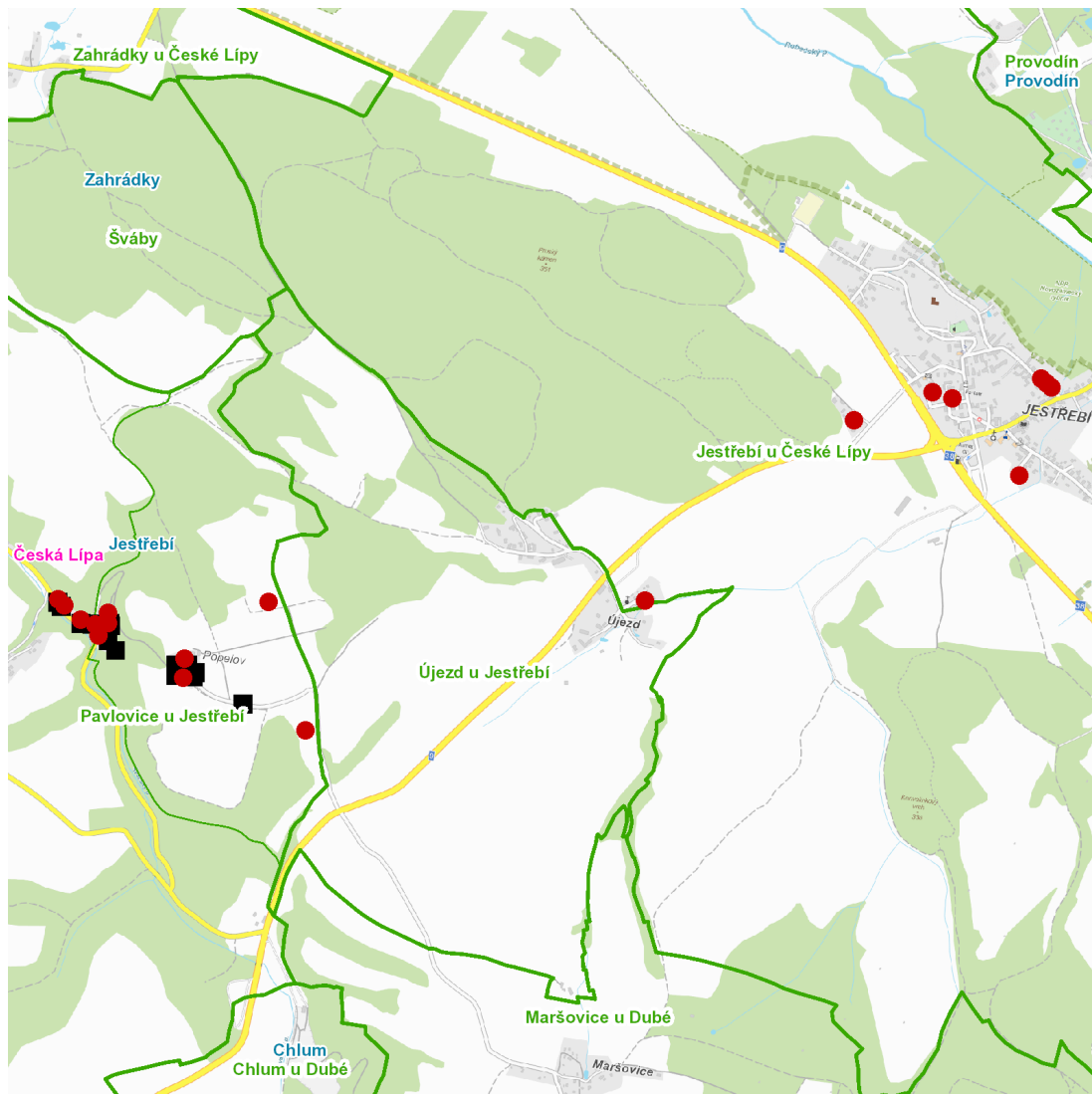
**UPOZORNĚNÍ**

**Dotčené zařízení distribuční soustavy je nutné i v době odstávky považovat za zařízení pod napětím**, a proto vás žádáme o dodržení všech zásad bezpečnosti a provedení opatření potřebných k zamezení případných škod na zdraví a majetku. | Provozovatelé výroben elektřiny jsou povinni zajistit přerušeni dodávky elektřiny z výroby do vypnutého úseku distribuční soustavy.

---

**NEJDE VÁM ELEKTŘINA...**

**TIP:** Registrujte se zdarma na [www.cezdistribuce.cz/sluzba](http://www.cezdistribuce.cz/sluzba) a informace o odstávkách elektřiny budete dostávat e-mailem nebo SMS. U poruch zasíláme SMS s předpokládanou dobou obnovení dodávek. | Aktuální stav dodávek elektřiny na konkrétní adrese zjistíte snadno, rychle a bez registrace na portále **Bez Štávy** ([www.bezstavy.cz](http://www.bezstavy.cz)).

**dne 26. 4. 2023 od 9:00 do 17:00 hodin**

### Orientační mapový podklad odstávkou dotčených lokalit

#### VYSVĚTLIVKY

- – adresy dotčené odstávkou elektřiny
- – místa připojení k elektrické síti dotčená odstávkou

#### INFORMACE ZASLÁNA

IDDS: v2xbsq3 (Obec Jestřebí)