

dne **7. 6. 2023** od **7:30** do **19:00** hodin

Plánovaná odstávka zahrnuje tyto lokality:**Jestřebí (okres Česká Lípa)**část obce **Jestřebí**

č. p. 3, 6, 11, 15, 57, 58, 59, 61, 62, 65, 66

část obce **Pavlovice**

č. p. 1-8, 10-17, 20-29, 32, 33, 34, 36, 38, 40, 43, 46, 47, 51, 52, 53, 55, 56, 59, 60, 64, 67

č. ev. 4, 5, 17, 19

kat. území **Pavlovice u Jestřebí (kód 718548): parcelní č.** 29, 49/3, 113, 115, 162/3, 1807, 1831, 1899**Zahrádky (okres Česká Lípa)**část obce **Šváby**

č. p. 10, 55, 56

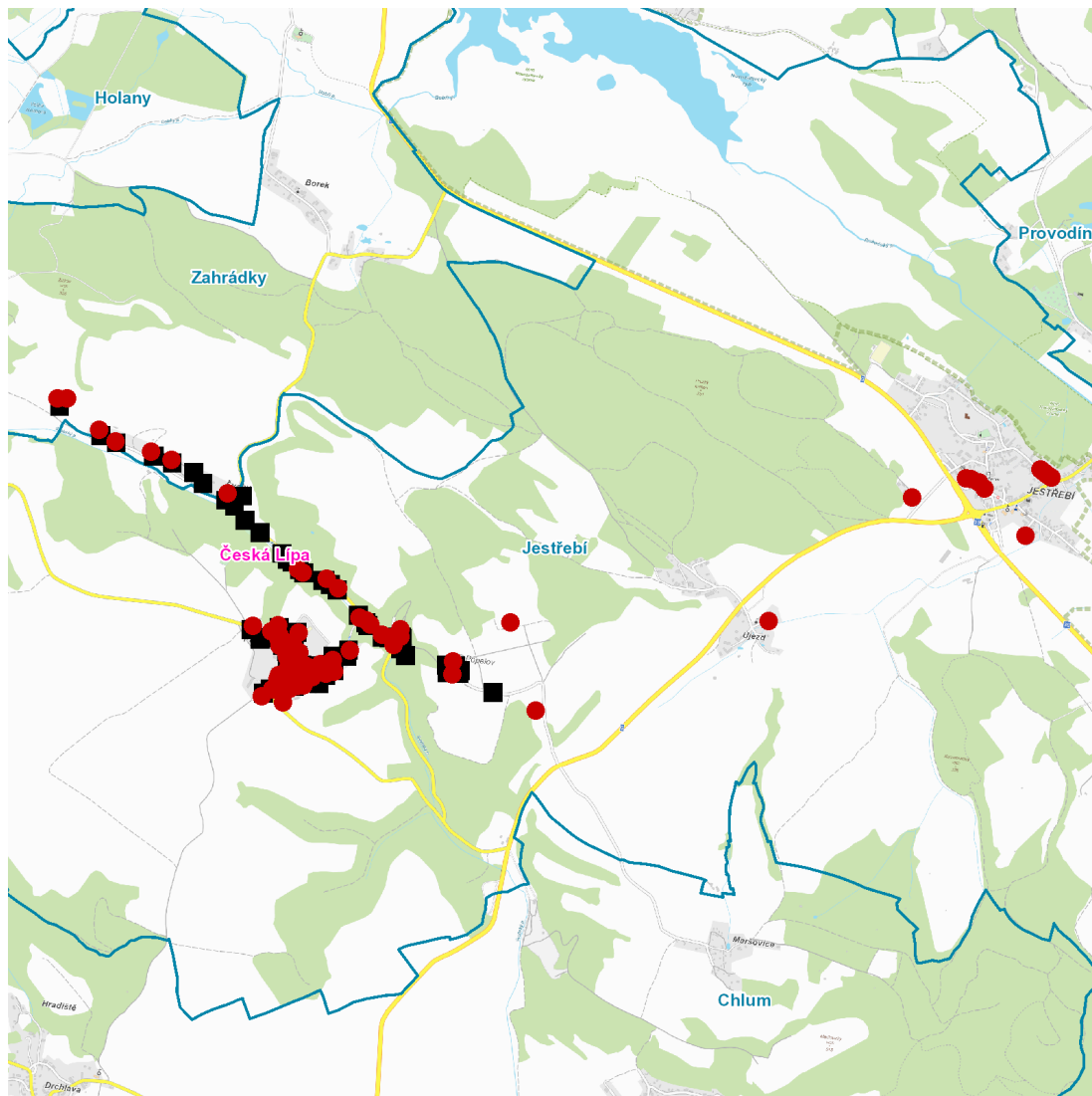
č. ev. 43, 44, 53, 58

UPOZORNĚNÍ

Dotčené zařízení distribuční soustavy je nutné i v době odstávky považovat za zařízení pod napětím, a proto vás žádáme o dodržení všech zásad bezpečnosti a provedení opatření potřebných k zamezení případných škod na zdraví a majetku. | Provozovatelé výroben elektřiny jsou povinni zajistit přerušení dodávky elektřiny z výroby do vypnutého úseku distribuční soustavy.

NEJDE VÁM ELEKTŘINA...

TIP: Registrujte se zdarma na www.cezdistribuce.cz/sluzba a informace o odstávkách elektřiny budete dostávat e-mailem nebo SMS. U poruch zasíláme SMS s předpokládanou dobou obnovení dodávek. | Aktuální stav dodávek elektřiny na konkrétní adrese zjistíte snadno, rychle a bez registrace na portále **Bez Štávy** (www.bezstavy.cz).

dne 7. 6. 2023 od 7:30 do 19:00 hodin**Orientační mapový podklad odstávkou dotčených lokalit****VYSVĚTLIVKY**

- – adresy dotčené odstávkou elektřiny
- – místa připojení k elektrické síti dotčená odstávkou

INFORMACE ZASLÁNA

IDDS: v2xbsq3 (Obec Jestřebí)

IDDS: gaqbvmb (Obec Zahrádky)