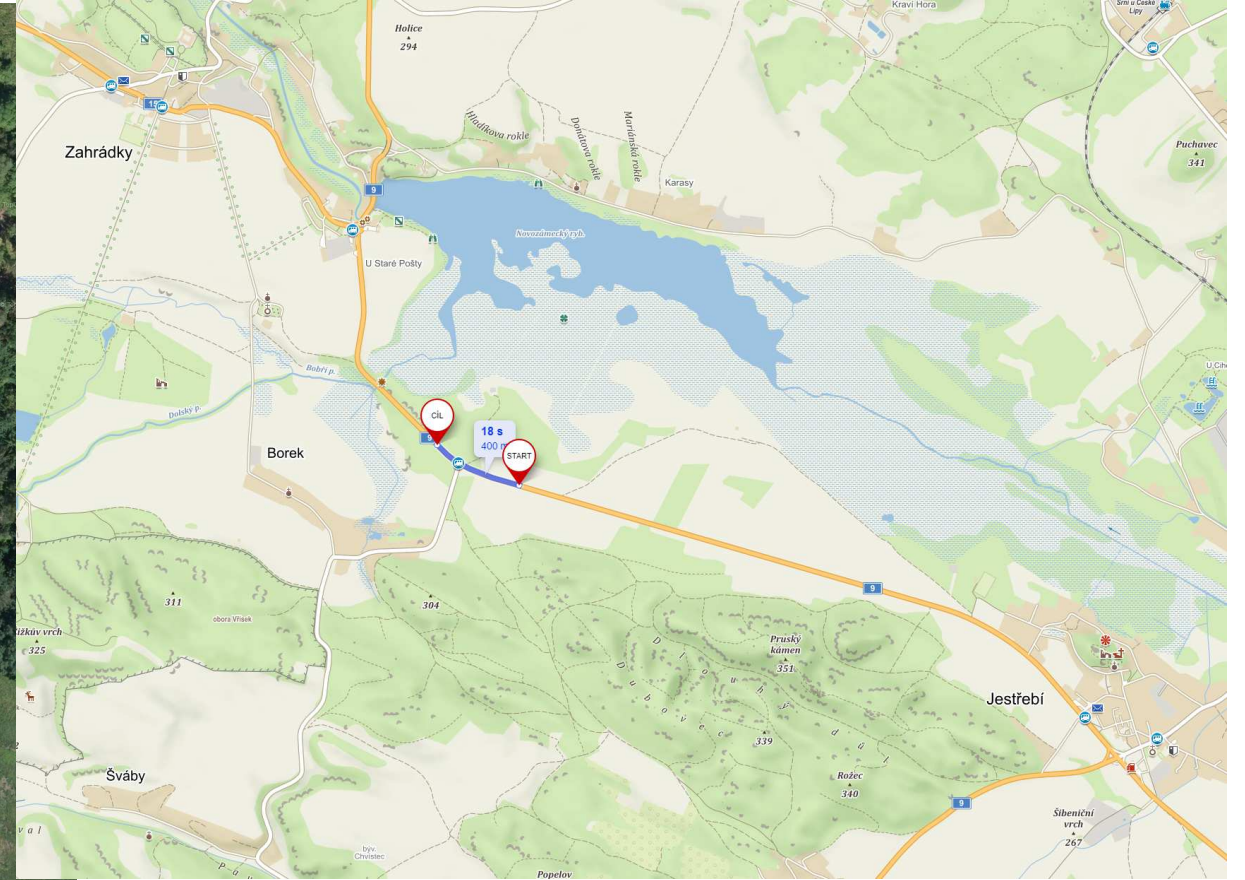


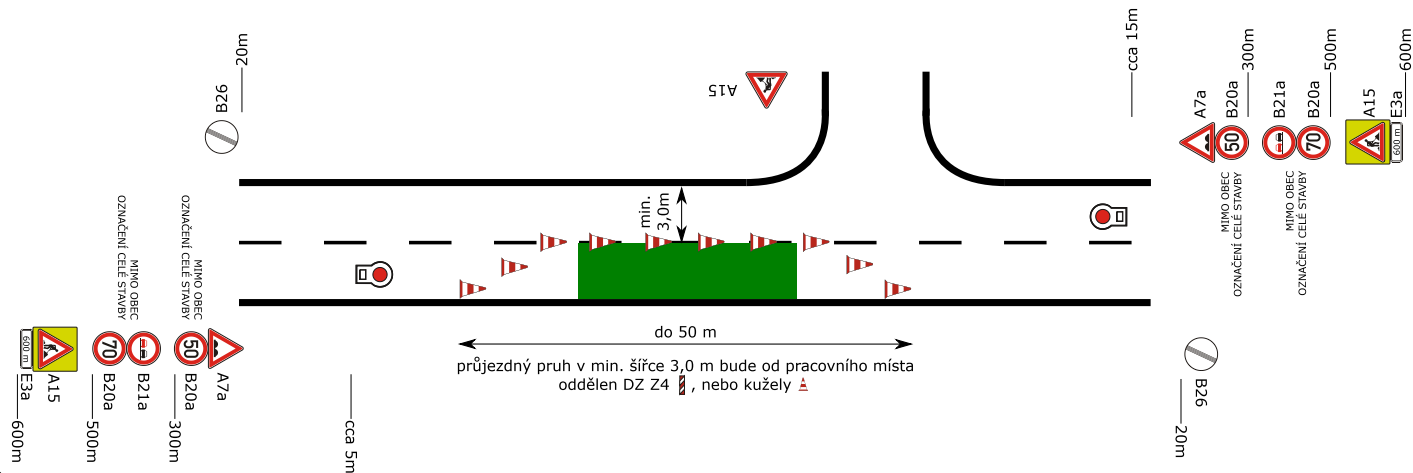
# I/9 Zahrádky, km 61,150 - 61,550

délka realizace: fréza 0,5 den, pokládka 2 dny, VDZ 0,5 den  
délka úseku: 400 m



## Pracovní místo při přípravných a dokončovacích pracech (frézování 1 cm, obnova VDZ)

V místě prací bude silniční provoz řízen kyvadlově v jednom jízdním pruhu pomocí proškolených pracovníků zhotovitele s vysílačkami.  
Stávající SDZ v rozporu s PDZ bude zakryto, nebo přeškrtnuto.



## Pracovní místo při pokládkových pracech (mikrokoberec)

V místě prací bude silniční provoz řízen kyvadlově v jednom jízdním pruhu pomocí proškolených pracovníků zhotovitele s vysílačkami.  
V prostoru křižovatky budou pokládkové práce probíhat po polovinách křižovatky - nedojde k uzavření křižovatky.  
Stávající SDZ v rozporu s PDZ bude zakryto, nebo přeškrtnuto.

