

LEGENDA:

- 1** zneplátnění přechodu pro chodce žluté nalepovací
- 2** náhr. zas. BUS vč. nástupní plochy
- 3** výjezd vozidel stavby - deponie
- 4** na stávající SDZ B1+E13 bude doplněna d.t. E13 "MIMO VOZIDLA STAVBY"



2

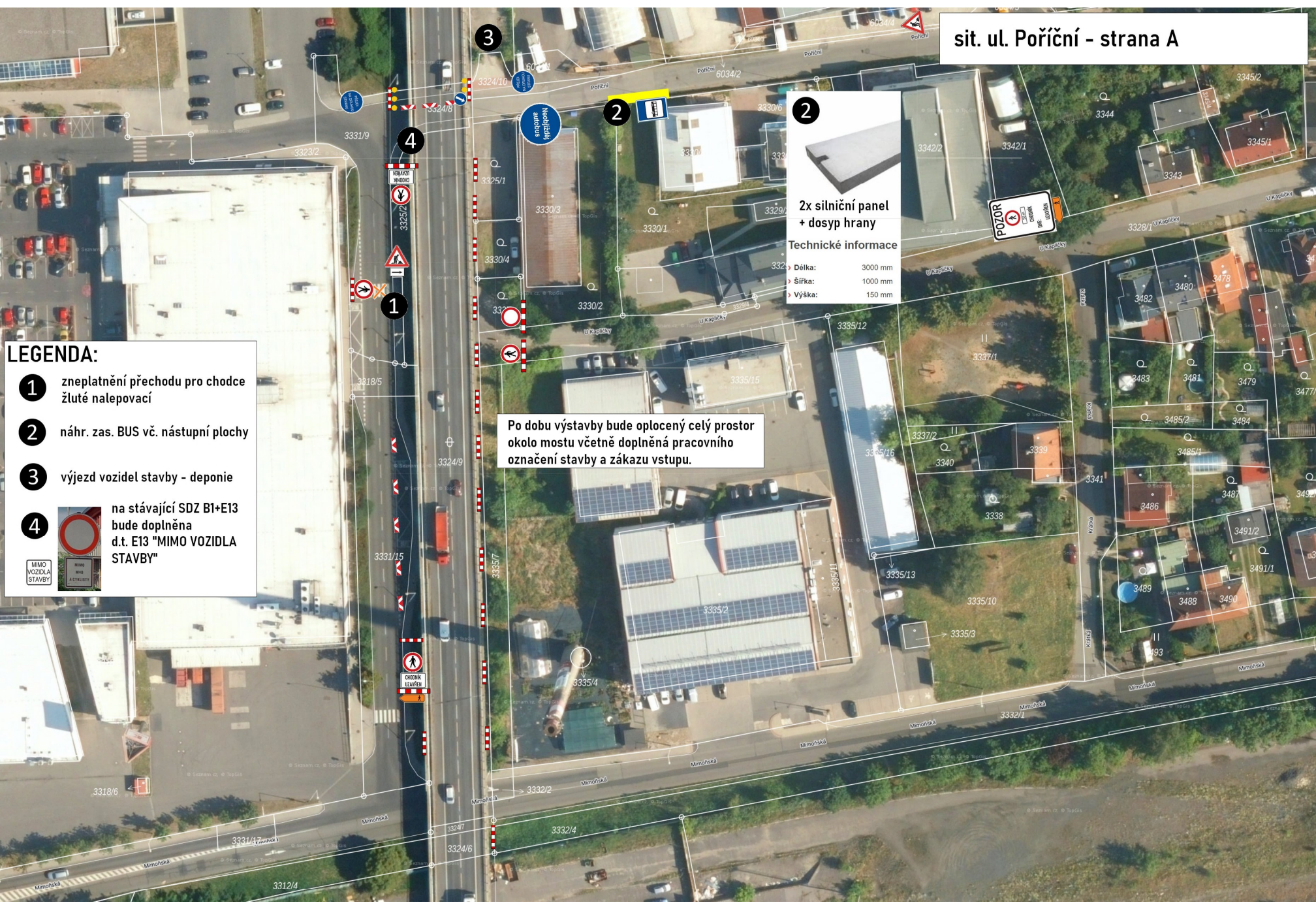


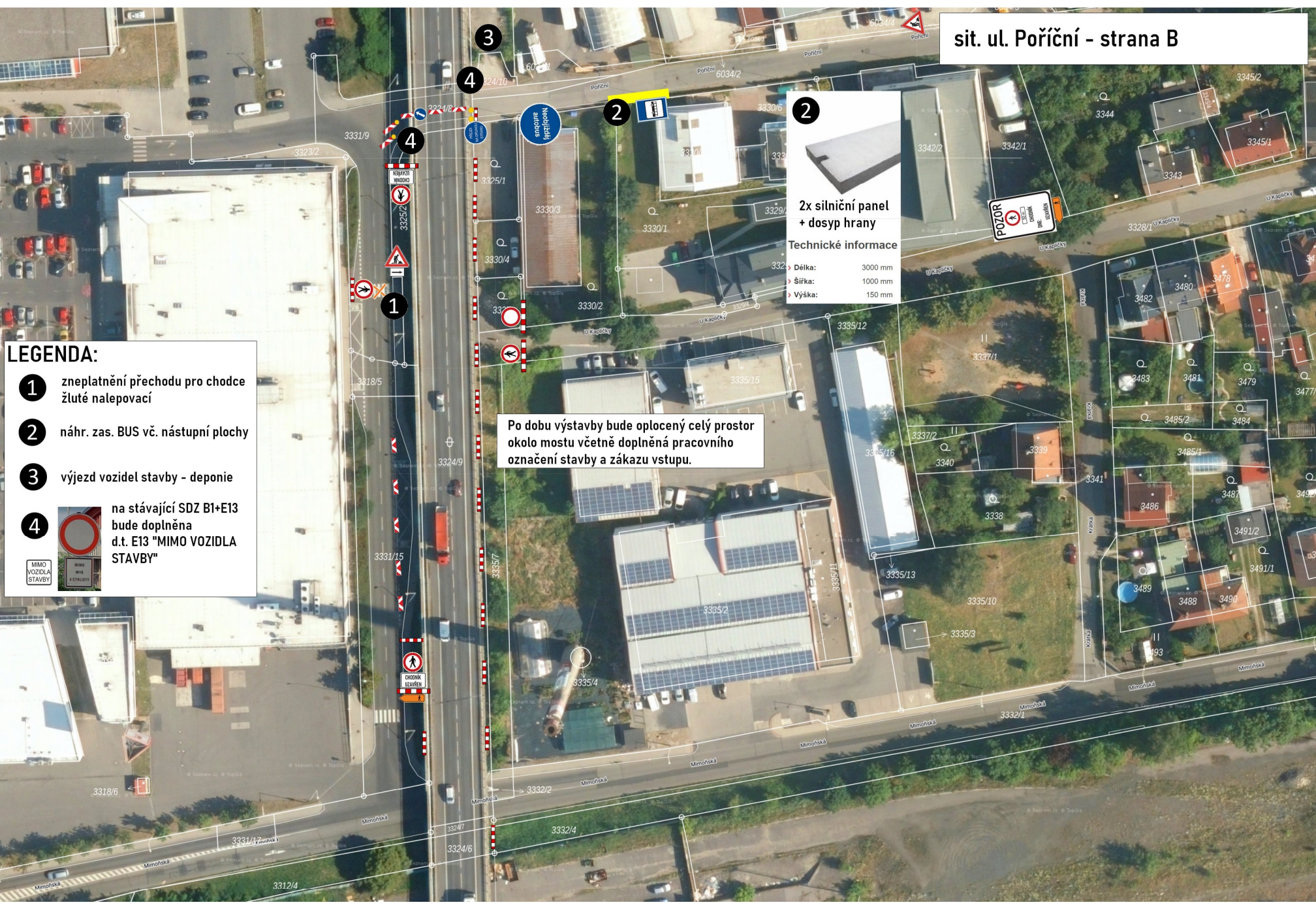
2x silniční panel + dosyp hrany

Technické informace

- Délka: 3000 mm
- Šířka: 1000 mm
- Výška: 150 mm

Po dobu výstavby bude oplocený celý prostor okolo mostu včetně doplněná pracovního označení stavby a zákazu vstupu.





2

2x silniční panel + dosyp hrany

Technické informace

- Délka: 3000 mm
- Šířka: 1000 mm
- Výška: 150 mm

Po dobu výstavby bude oplocený celý prostor okolo mostu včetně doplněná pracovního označení stavby a zákazu vstupu.

LEGENDA:

- 1** zneplátnění přechodu pro chodce žluté nalepovací
- 2** náhr. zas. BUS vč. nástupní plochy
- 3** výjezd vozidel stavby - deponie
- 4** na stávající SDZ B1+E13 bude doplněna d.t. E13 "MIMO VOZIDLA STAVBY"

MIMO VOZIDLA STAVBY



Neobtěžující autobusy

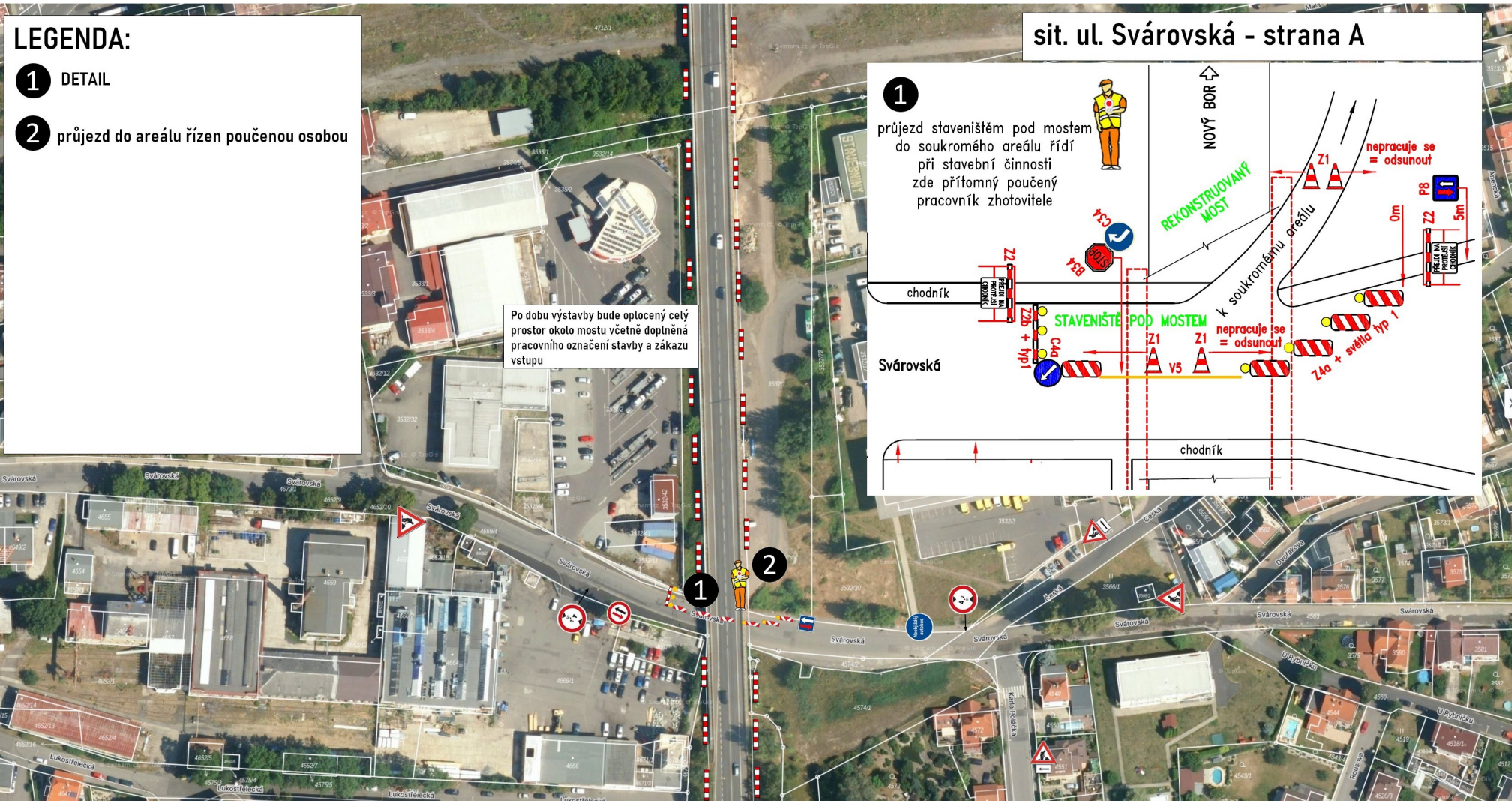
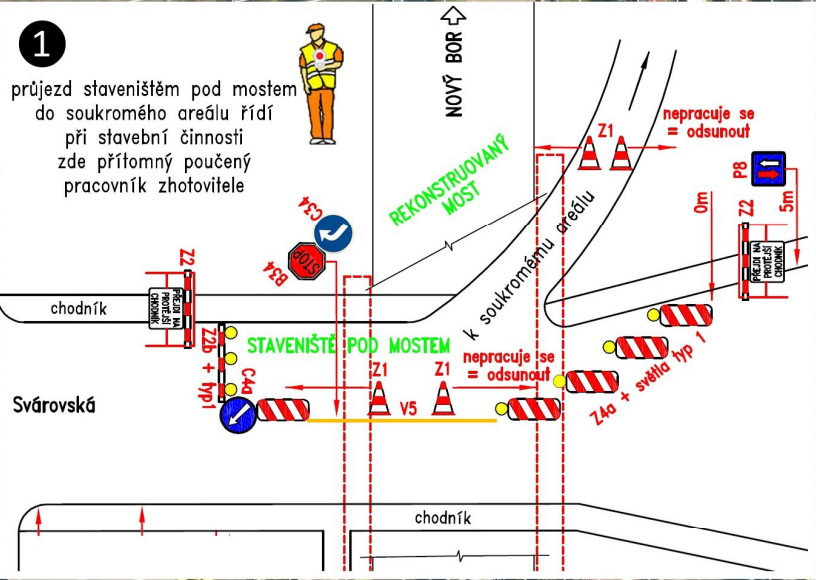


LEGENDA:

- 1 DETAIL
- 2 průjezd do areálu řízen poučenou osobou

Po dobu výstavby bude oplocený celý prostor okolo mostu včetně doplněná pracovního označení stavby a zákazu vstupu

sit. ul. Svárovská - strana A

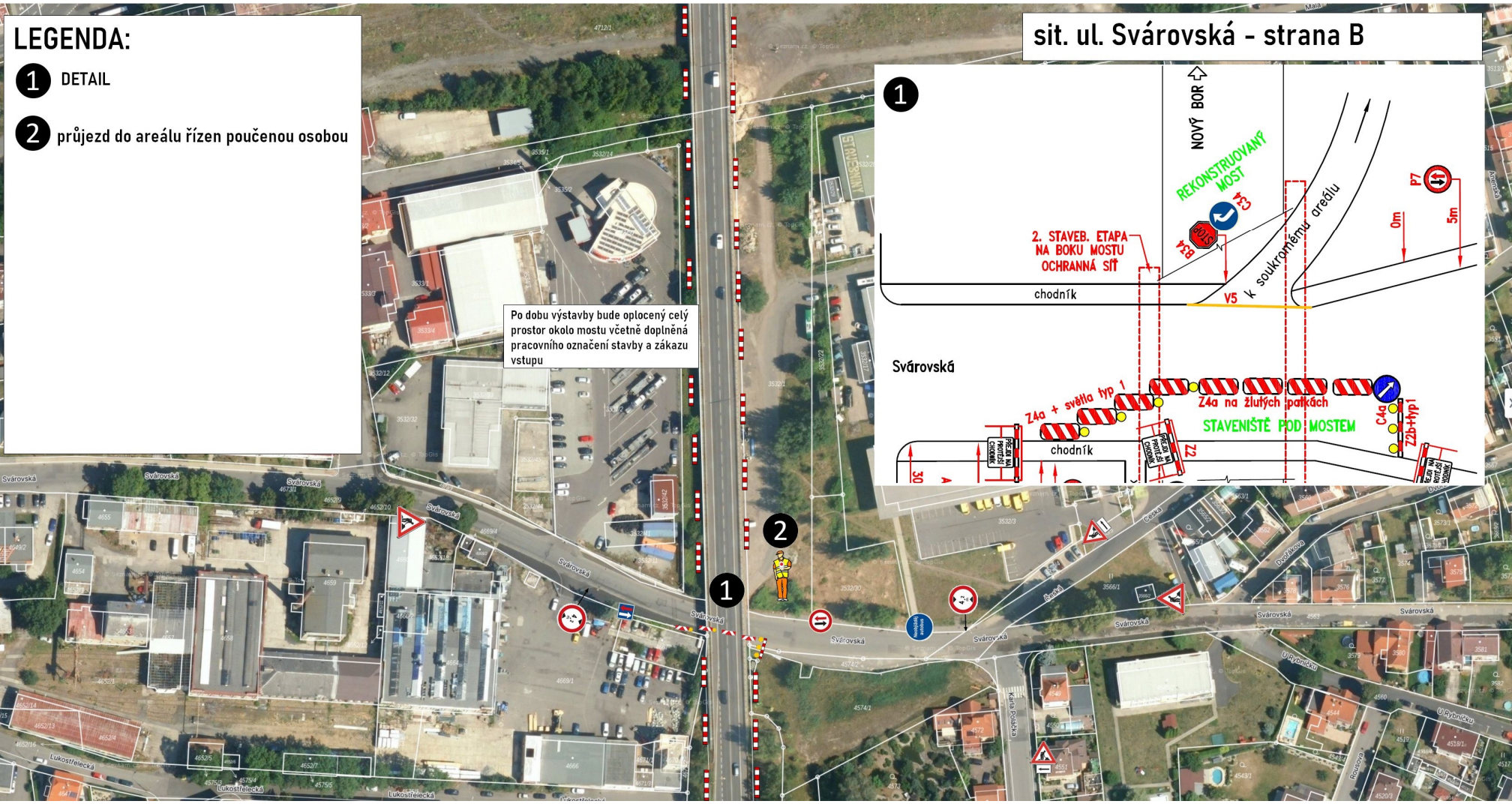
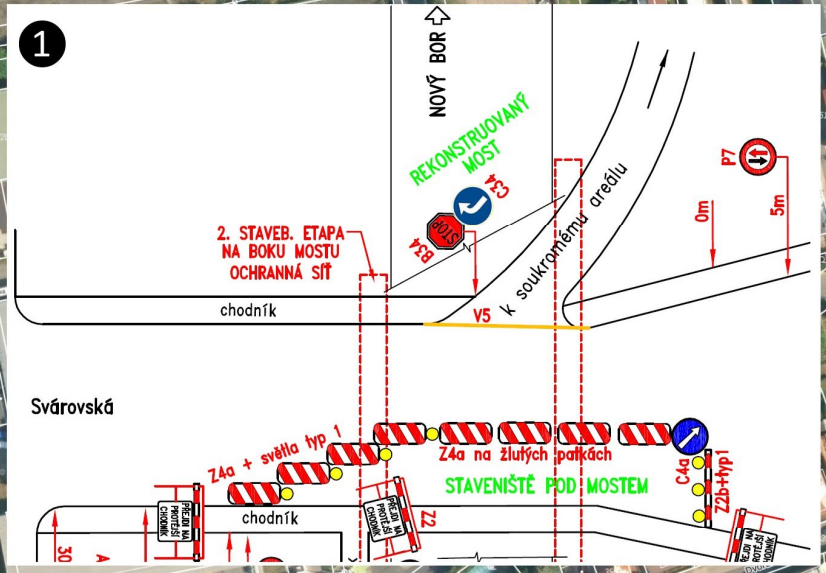


LEGENDA:

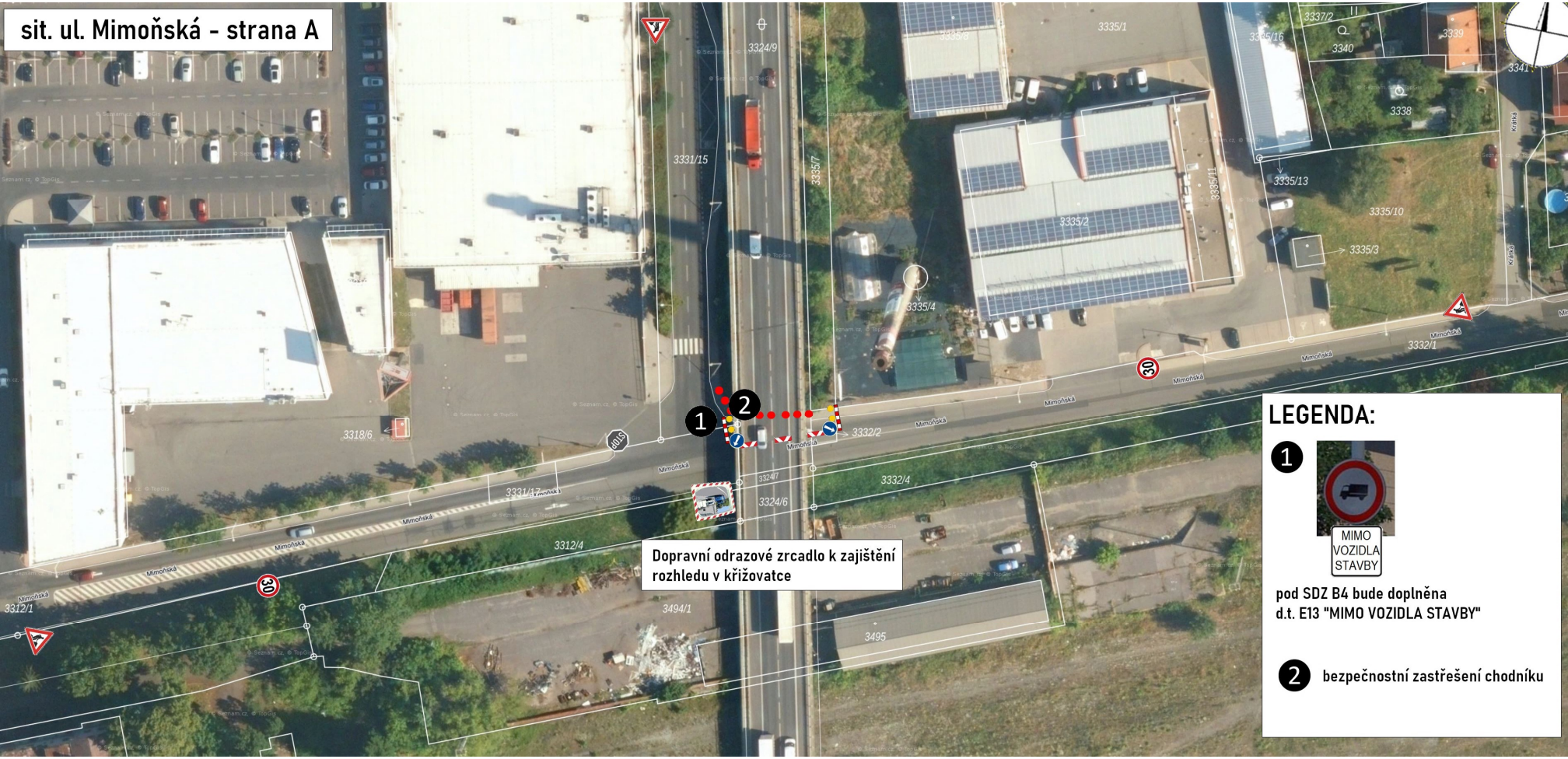
- 1** DETAIL
- 2** průjezd do areálu řízen poučenou osobou

Po dobu výstavby bude oplocený celý prostor okolo mostu včetně doplněná pracovního označení stavby a zákazu vstupu

sit. ul. Svárovská - strana B



sit. ul. Mimoňská - strana A



Dopravní odrazové zrcadlo k zajištění rozhledu v křižovatce

LEGENDA:

- 1** 
MIMO VOZIDLA STAVBY
- 2** bezpečnostní zastřešení chodníku

pod SDZ B4 bude doplněna d.t. E13 "MIMO VOZIDLA STAVBY"

sit. ul. Mimoňská - strana B



Krátkodobá uzavírka:
Z2+S7+B1+B30 a pracovníkem
stavby ve vestě a terčem světelným.
Nemusí se vyznačovat objíždné trasy,
neboť to bude v nočních hodinách
a o víkendů.



LEGENDA:

1 
MIMO VOZIDLA STAVBY
pod SDZ B4 bude doplněna
d.t. E13 "MIMO VOZIDLA STAVBY"

2 bezpečnostní zastřešení chodníku

sit. MANIPULACE JEŘÁBU - ŘÍZENÍ PROVOZU PRAC. HLÍDKOU
A UZAVÍRKA STEZKY PRO CHODCE A CYKLISTY ppč. 795/1

KRÁTKODOBÉ ŘÍZENÍ PROVOZU PRACOVNÍ
HLÍDKOU ZHOTOVITELE - SITUACE DIO
DLE PŘÍLOHY "SCHÉMA NA SIL. II/262"

IP 22 - "STEZKA PRO CHODCE A CYKLISTY UZÁVŘENA"



IP 22 - "STEZKA PRO CHODCE A CYKLISTY UZÁVŘENA"



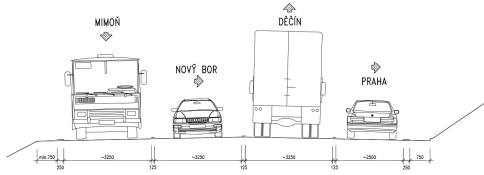
MANIPULAČNÍ PROSTOR JEŘÁBU - PROSTOR CHRÁNĚN FYZICKOU ZÁBRANOU / PÁSKOU



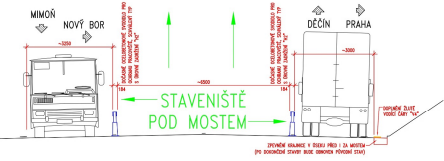
IP 22 - "STEZKA PRO CHODCE A CYKLISTY UZÁVŘENA"

SCHÉMA DIO PRO PRÁCE NAD PODCHÁZEJÍCÍ SIL. II/262

PŘÍČNÝ ŘEZ sil. II/262 POD MOSTEM – VÝCHOZÍ STAV



PŘÍČNÝ ŘEZ sil. II/262 POD MOSTEM – STAVENÍŠTĚ NAD VNITŘNÍMI PRUHY



STAVBNÍ PRÁCE
NAD "VNITŘNÍMI" PRUHY

STAVBNÍ PRÁCE
NAD "KRAJNÍMI" PRUHY



POZOR!!!
OSEK SILNICE II/262 POD MOSTEM
BYL V ROCE 2021 OPRAVEN



POZOR!!!
OSEK SILNICE II/262 POD MOSTEM
BYL V ROCE 2021 OPRAVEN

PŘED I. ZA MOSTEM BUDE
ZDE V PŘEDSTUJÍM TOHOTO
DIO PROVEDENO ZMĚNĚNÍ
KRAJNICE ZVÝŠENÍ
VRSTVAMI

PŘÍČNÝ ŘEZ sil. II/262 POD MOSTEM – STAVENÍŠTĚ NAD KRAJNÍMI PRUHY

