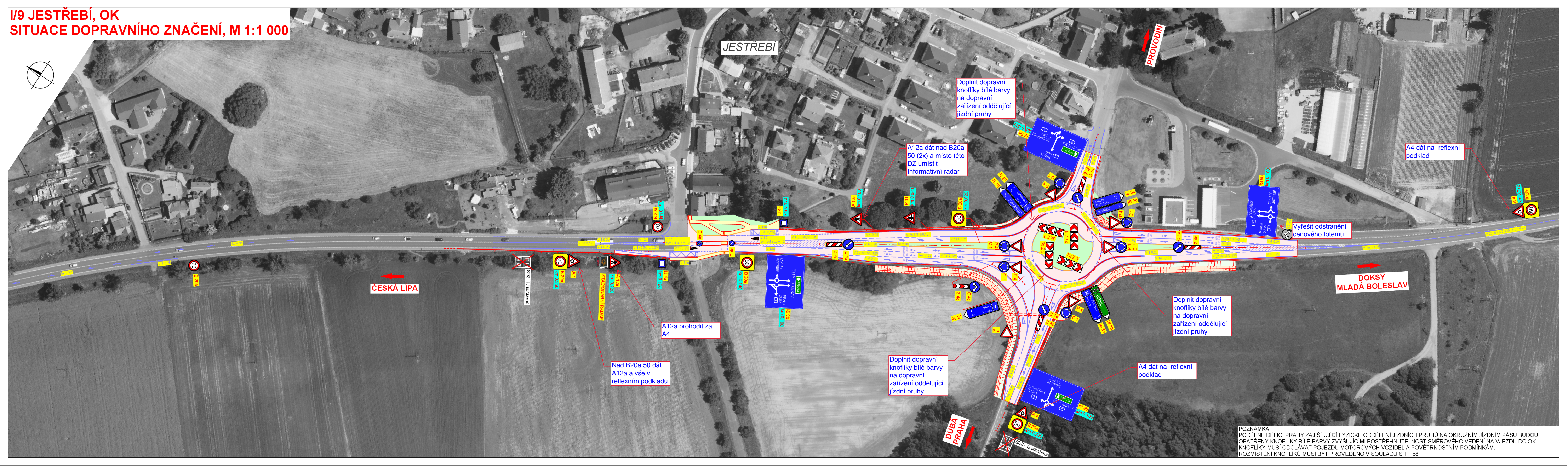


I/9 JESTŘEBÍ, OK  
SITUACE DOPRAVNÍHO ZNAČENÍ, M 1:1 000



JESTŘEBÍ

PROVODIN

DOKSY  
MLADÁ BOLESLAV

DUBÁ  
PRAHA

ČESKÁ LÍPA

Doplnit dopravní knoflíky bílé barvy na dopravní zařízení oddělující jízdní pruhy

A12a dát nad B20a 50 (2x) a místo této DZ umístit Informativní radar

A4 dát na reflexní podklad

Vyřešit odstranění cenového totemu.

Doplnit dopravní knoflíky bílé barvy na dopravní zařízení oddělující jízdní pruhy

A4 dát na reflexní podklad

Doplnit dopravní knoflíky bílé barvy na dopravní zařízení oddělující jízdní pruhy

A12a prohodit za A4

Nad B20a 50 dát A12a a vše v reflexním podkladu

STACIONÁRNÍ RADAR

POZNÁMKA:  
PODÉLNĚ DĚLÍCÍ PRAHY ZAJIŠŤUJÍCÍ FYZICKÉ ODDĚLENÍ JÍZDNÍCH PRUHŮ NA OKRUŽNÍM JÍZDNÍM PÁSU BUDOU OPATŘENY KNOFLÍKY BÍLÉ BARVY ZVYSUJÍCÍMI POSTREHNUTELNOST SMĚROVÉHO VEDENÍ NA VJEZDU DO OK. KNOFLÍKY MUSÍ ODOLÁVAT POJEZDU MOTOROVÝCH VOZIDEL A POVĚTRNOSTNÍM PODMÍNKÁM. ROZMÍSTĚNÍ KNOFLÍKŮ MUSÍ BÝT PŘEVEDENO V SOULADU S TP 58.