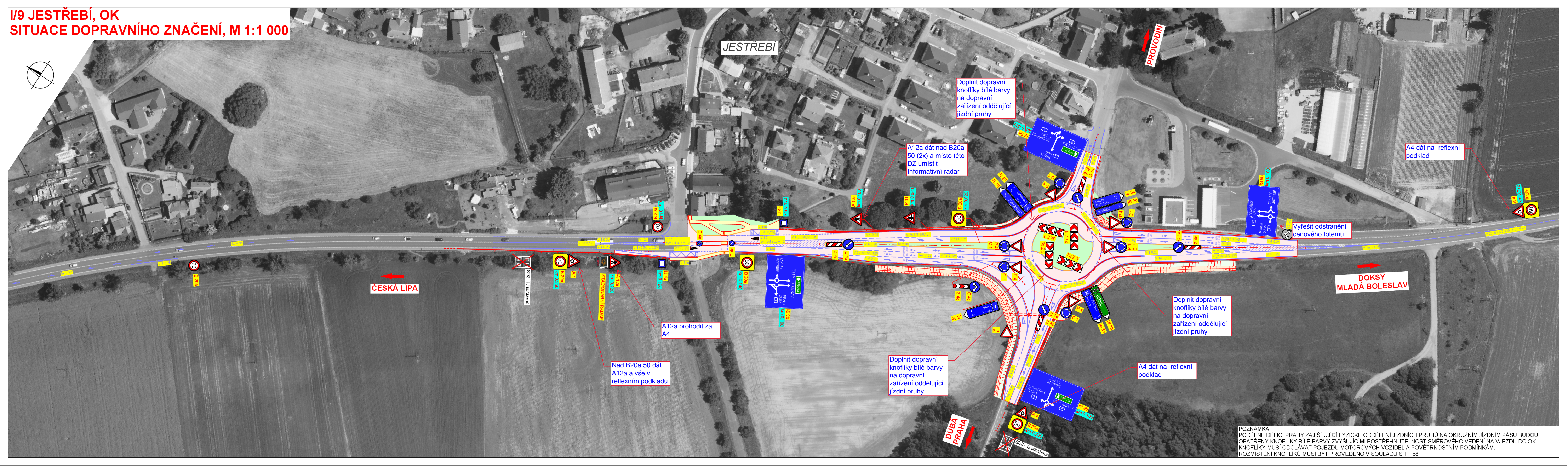
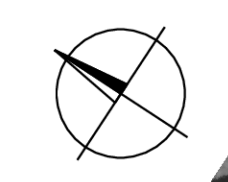


I/9 JESTŘEBÍ, OK  
SITUACE DOPRAVNÍHO ZNAČENÍ, M 1:1 000



Doplnit dopravní knoflíky bílé barvy na dopravní zařízení oddělující jízdní pruhy

A12a dát nad B20a 50 (2x) a místo této DZ umístit Informativní radar

A4 dát na reflexní podklad

Vyřešit odstranění cenového totemu.

Doplnit dopravní knoflíky bílé barvy na dopravní zařízení oddělující jízdní pruhy

A4 dát na reflexní podklad

Doplnit dopravní knoflíky bílé barvy na dopravní zařízení oddělující jízdní pruhy

A12a prohodit za A4

Nad B20a 50 dát A12a a vše v reflexním podkladu

POZNÁMKA:  
PODÉLNÉ DĚLICÍ PRAHY ZAJIŠŤUJÍCÍ FYZICKÉ ODDĚLENÍ JÍZDNÍCH PRUHŮ NA OKRUŽNÍM JÍZDNÍM PÁSU BUDOU OPATŘENY KNOFLÍKY BÍLÉ BARVY ZVYSUJÍCÍMI POSTREHNUTELNOST SMĚROVÉHO VEDENÍ NA VJEZDU DO OK. KNOFLÍKY MUSÍ ODOLÁVAT POJEZDU MOTOROVÝCH VOZIDEL A POVĚTRNOSTNÍM PODMÍNKÁM. ROZMÍSTĚNÍ KNOFLÍKŮ MUSÍ BÝT PROVEDENO V SOULADU S TP 58.